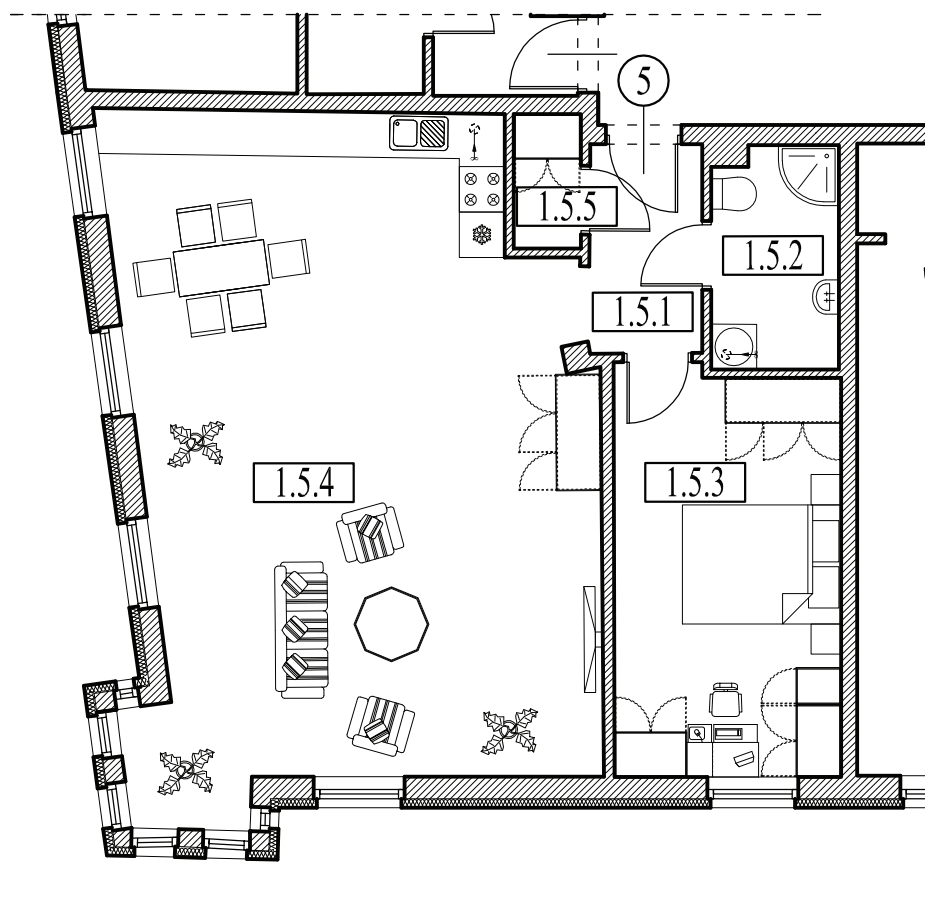


I PIĘTRO				
	Pomieszczenie	Posadzka	Pow.uz.[m ²]	Pow.pos.[m ²]
MIESZKANIE 1.5		NR ADMINISTRACYJNY 5		
1.5.1	Hol	Płytki	4,13	4,13
1.5.2	Łazienka	Płytki	4,88	4,88
1.5.3	Sypialnia	Panele	16,11	16,11
1.5.4	Salon + aneks k.	Panele / Płytki	52,97	52,97
1.5.5	Garderoba	Panele	1,58	1,58
RAZEM			79,67	79,67



MIESZKANIE 1.5, NR ADMINISTRACYJNY 5				
"GOYA" SŁAWOMIR GIERLIŃSKI ul Szarytek 8/34 ; 63-000 Środa Wlkp. e-mail biuro@gierlinski.pl, tel. 0501 600 050				
inwestor:	INVEST-BUD Bortlisz Sp. J. Kąkolewo, ul. Gruszkowa 7, 64-113 Osieczna			
obiekt:	Budowa budynku mieszkalno-handlowo-usługowego działka ozn. nr ewid. 15/22, Jelenia Góra			
branża:	Architektura – aranżacja			skala:
temat: rysunku:	ARANŻACJA I PIĘTRA, MIESZKANIE NR 1.5			1:100
	imię i nazwisko	nr uprawnień:	data:	podpis:
Projektował:	MGR INŻ. SŁAWOMIR GIERLIŃSKI	WKP/0208/P00K/04	03.2011	
Opracował:	MGR INŻ. MARCIN PASZCZAK		03.2011	
				nr rys. A-10A