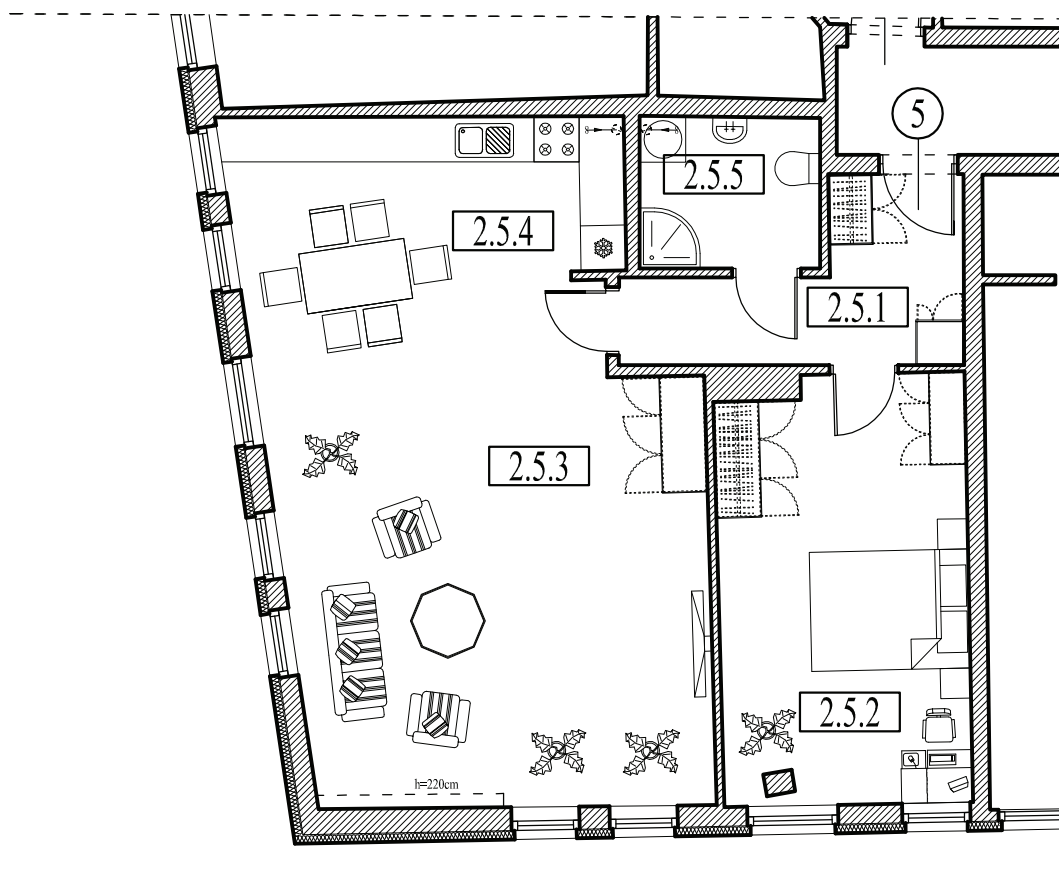


L.p.	Pomieszczenie	Posadzka	Pow.uz.[m ²]	Pow.pos.[m ²]
MIESZKANIE 2.5 NR ADMINISTRACYJNY 17				
2.5.1	Hol	Płytki	7,74	7,74
2.5.2	Sypialnia	Panele	18,37	18,37
2.5.3	Salon z jadalnią	Panele	37,81	38,03
2.5.4	Kuchnia	Płytki	11,31	11,31
2.5.5	Łazienka	Płytki	4,79	4,79
RAZEM			80,02	80,24



MIESZKANIE 2.5, NR ADMINISTRACYJNY 17				
"GOYA" SŁAWOMIR GIERLIŃSKI ul Szarytek 8/34 ; 63-000 Środa Wlkp. e-mail biuro@gierlinski.pl, tel. 0501 600 050				
inwestor:	INVEST-BUD Bortlisz Sp. J. Kąkolewo, ul. Gruszkowa 7, 64-113 Osieczna			
obiekt:	Budowa budynku mieszkalno-handlowo-usługowego działka ozn. nr ewid. 15/22, Jelenia Góra			
branża:	Architektura – aranżacja			skala:
temat: rysunku:	ARANŻACJA I PIĘTRA, MIESZKANIE NR 2.5			1:100
	imię i nazwisko	nr uprawnień:	data:	podpis:
Projektował:	MGR INŻ. SŁAWOMIR GIERLIŃSKI	WKP/0208/P00K/04	03.2011	
Opracował:	MGR INŻ. MARCIN PASZCZAK		03.2011	
				A-35A