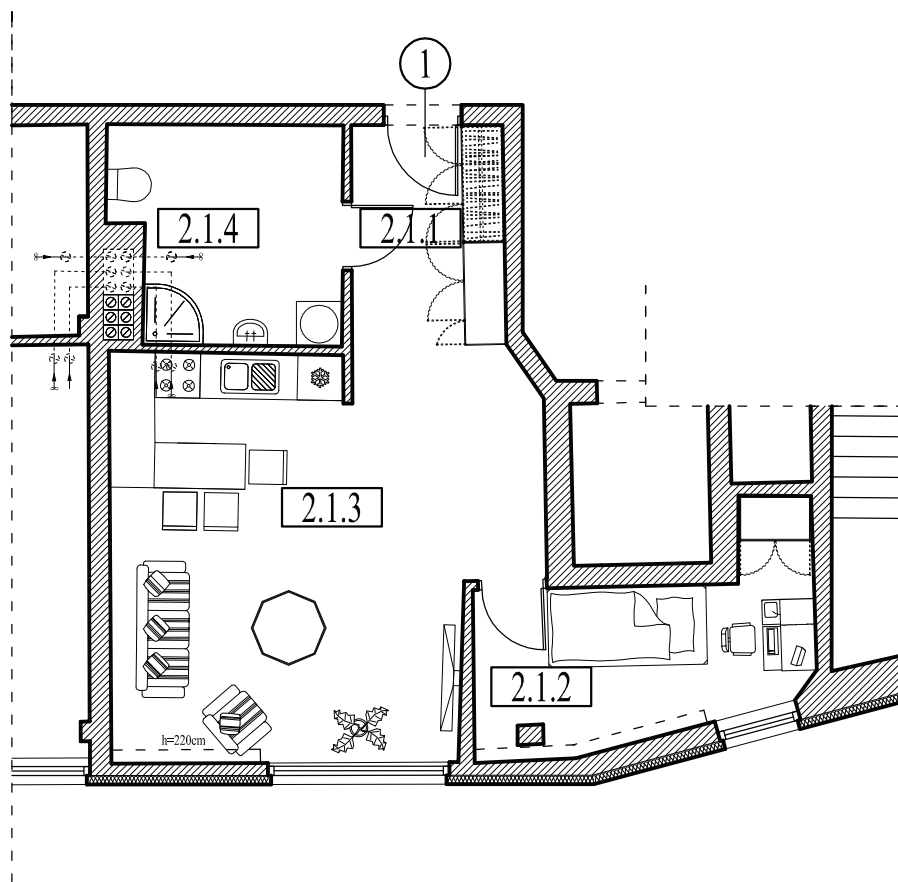


II PIĘTRO				
L.p.	Pomieszczenie	Posadzka	Pow.uz.[m ²]	Pow.pos.[m ²]
MIESZKANIE 2.1, NR ADMINISTRACYJNY 13				
2.1.1	Hol	Płytki	11,90	11,90
2.1.2	Sypialnia	Panele	9,73	10,01
2.1.3	Salon + aneks k.	Panele / Płytki	22,30	22,48
2.1.4	Łazienka	Płytki	8,31	8,31
RAZEM			52,24	52,70



MIESZKANIE 2.1, NR ADMINISTRACYJNY 13				
"GOYA" SŁAWOMIR GIERLIŃSKI ul Szarytek 8/34 ; 63-000 Środa Wlkp. e-mail biuro@gierlinski.pl, tel. 0501 600 050				
inwestor:	INVEST-BUD Bortlisz Sp. J. Kąkolewo, ul. Gruszkowa 7, 64-113 Osieczna			
obiekt:	Budowa budynku mieszkalno-handlowo-usługowego działka ozn. nr ewid. 15/22, Jelenia Góra			
branża:	Architektura – aranżacja			skala:
temat: rysunku:	ARANŻACJA I PIĘTRA, MIESZKANIE NR 2.1			1:100
	imię i nazwisko	nr uprawnień:	data:	podpis:
Projektował:	MGR INŻ. SŁAWOMIR GIERLIŃSKI	WKP/0208/P00K/04	03.2011	
Opracował:	MGR INŻ. MARCIN PASZCZAK		03.2011	
				A-27A