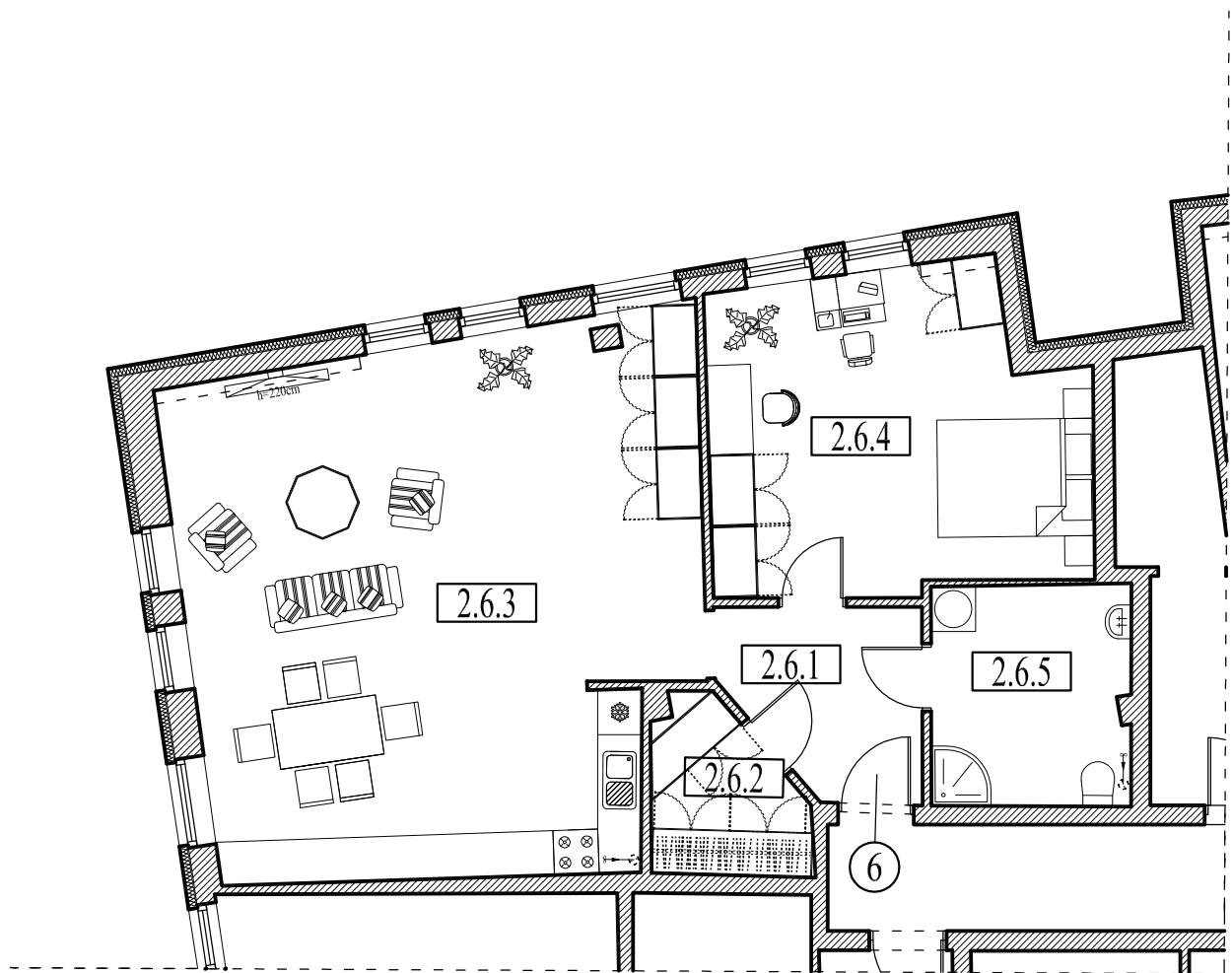


II PIĘTRO

L.p.	Pomieszczenie	Posadzka	Pow.uz.[m ²]	Pow.pos.[m ²]
MIESZKANIE 2.6		NR ADMINISTRACYJNY 18		
2.6.1	Hol	Płytki	6,17	6,17
2.6.2	Garderoba	Panele	4,23	4,23
2.6.3	Salon + aneks k.	Panele / Płytki	47,29	47,54
2.6.4	Sypialnia	Panele	20,32	20,41
2.6.5	Łazienka	Płytki	7,91	7,91
RAZEM			85,92	86,26



MIESZKANIE 2.6, NR ADMINISTRACYJNY 18

"GOYA" SŁAWOMIR GIERLIŃSKI ul Szarytek 8/34 ; 63-000 Środa Wlkp.
e-mail biuro@gierlinski.pl, tel. 0501 600 050

inwestor:	INVEST-BUD Bortlisz Sp. J. Kąkolewo, ul. Gruszkowa 7, 64-113 Osieczna			
obiekt:	Budowa budynku mieszkalno-handlowo-usługowego działka ozn. nr ewid. 15/22, Jelenia Góra			
branża:	Architektura – aranżacja			skala:
temat: rysunku:	ARANŻACJA I PIĘTRA, MIESZKANIE NR 2.6			1:100
	imię i nazwisko	nr uprawnień:	data:	podpis:
Projektował:	MGR INŻ. SŁAWOMIR GIERLIŃSKI	WKP/0208/P00K/04	03.2011	
Opracował:	MGR INŻ. MARCIN PASZCZAK		03.2011	
				A-37A