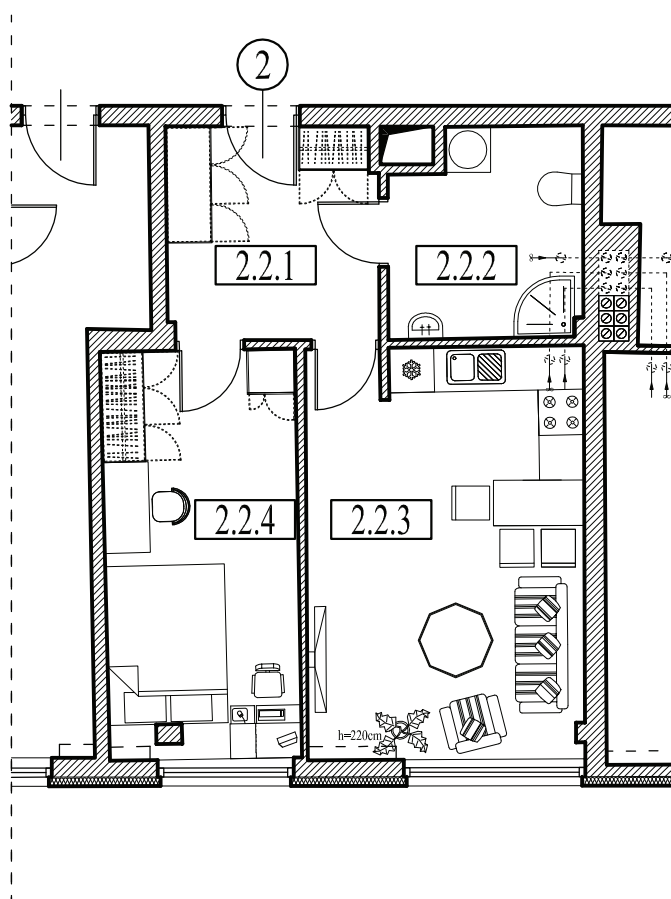


II PIĘTRO				
L.p.	Pomieszczenie	Posadzka	Pow.uz.[m ²]	Pow.pos.[m ²]
MIESZKANIE 2.2		NR ADMINISTRACYJNY 14		
2.2.1	Hol	Płytki	7,86	7,86
2.2.2	Łazienka	Płytki	6,72	6,72
2.2.3	Salon + aneks k.	Panele / Płytki	19,82	19,93
2.2.4	Sypialnia	Panele	13,71	13,76
RAZEM			48,11	48,27



MIESZKANIE 2.2, NR ADMINISTRACYJNY 14				
"GOYA" SŁAWOMIR GIERLIŃSKI ul Szarytek 8/34 ; 63-000 Środa Wlkp. e-mail biuro@gierlinski.pl, tel. 0501 600 050				
inwestor:	INVEST-BUD Bortlisz Sp. J. Kąkolewo, ul. Gruszkowa 7, 64-113 Osieczna			
obiekt:	Budowa budynku mieszkalno-handlowo-usługowego działka ozn. nr ewid. 15/22, Jelenia Góra			
branża:	Architektura – aranżacja			skala:
temat: rysunku:	ARANŻACJA I PIĘTRA, MIESZKANIE NR 2.2			1:100
	imię i nazwisko	nr uprawnień:	data:	podpis:
Projektował:	MGR INŻ. SŁAWOMIR GIERLIŃSKI	WKP/0208/P00K/04	03.2011	
Opracował:	MGR INŻ. MARCIN PASZCZAK		03.2011	
				nr rys. A-29A