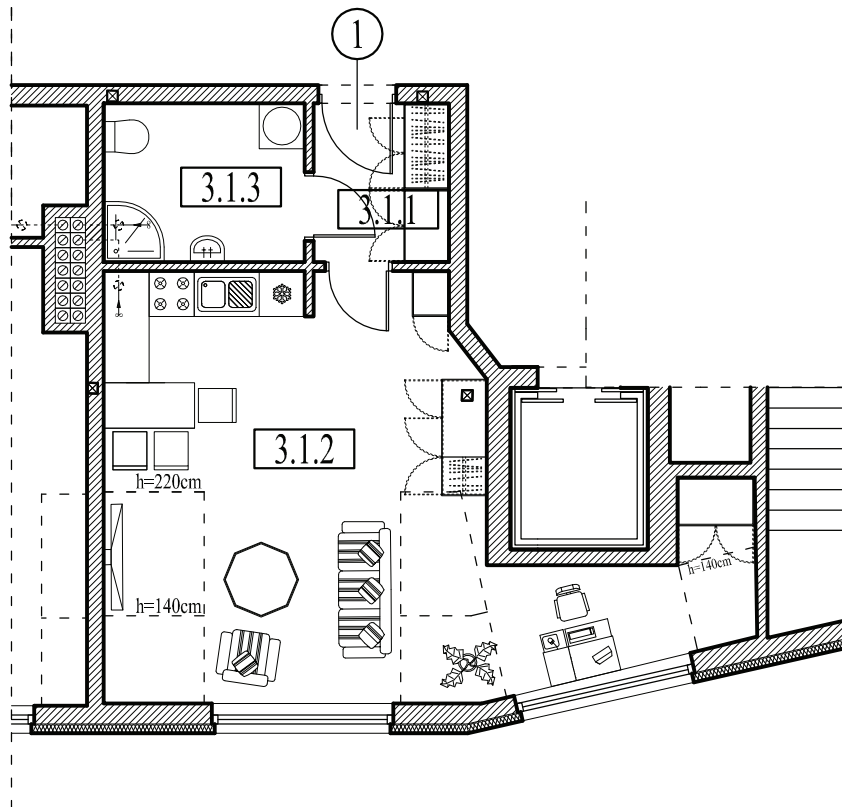


III PIĘTRO

NR	FUNKCJA	Posadzka	Pow.pos.[m ²]	Pow.uż.[m ²]
MIESZKANIE 3.1 NR ADMINISTRACYJNY 23				
3.1.1	hol	plytki	3,76	3,76
3.1.2	salon z aneksem	panele / plytki	34,49	27,96
3.1.3	łazienka	plytki	5,59	5,59
RAZEM			44,12	37,31



MIESZKANIE 3.1, NR ADMINISTRACYJNY 23

"GOYA" SŁAWOMIR GIERLIŃSKI ul Szarytek 8/34 ; 63-000 Środa Wlkp.
e-mail biuro@gierlinski.pl, tel. 0501 600 050

inwestor:	INVEST-BUD Bortlisz Sp. J. Kąkolewo, ul. Gruszkowa 7, 64-113 Osieczna			
obiekt:	Budowa budynku mieszkalno-handlowo-usługowego działka ozn. nr ewid. 15/22, Jelenia Góra			
branża:	Architektura – aranżacja			skala:
temat: rysunku:	ARANŻACJA I PIĘTRA, MIESZKANIE NR 3.1			1:100
	imię i nazwisko	nr uprawnień:	data:	podpis:
Projektował:	MGR INŻ. SŁAWOMIR GIERLIŃSKI	WKP/0208/P00K/04	03.2011	
Opracował:	MGR INŻ. MARCIN PASZCZAK		03.2011	
				nr rys. A-48A