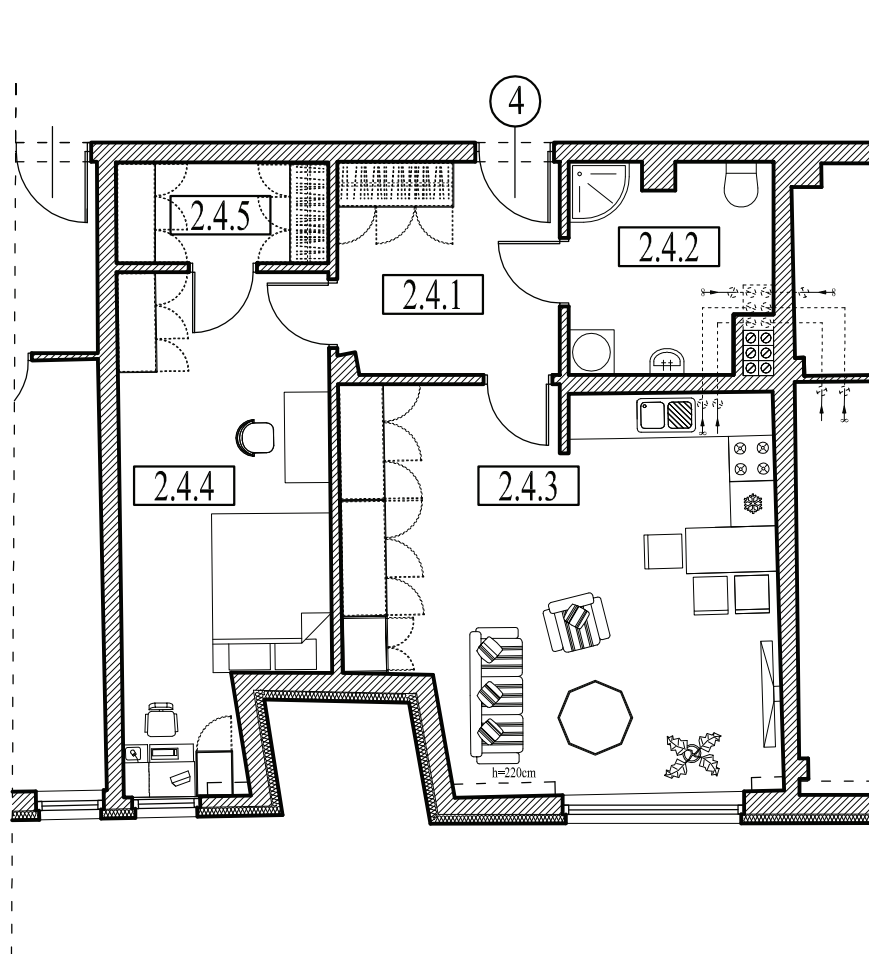


II PIĘTRO				
L.p.	Pomieszczenie	Posadzka	Pow.uz.[m <sup>2</sup> ]	Pow.pos.[m <sup>2</sup> ]
MIESZKANIE 2.4		NR ADMINISTRACYJNY 16		
2.4.1	Hol	Płytki	8,22	8,22
2.4.2	Łazienka	Płytki	7,05	7,05
2.4.3	Salon + aneks k.	Panele / Płytki	28,66	28,82
2.4.4	Sypialnia	Panele	17,30	17,35
2.4.5	Garderoba	Panele	3,73	3,73
RAZEM			64,96	65,17



MIESZKANIE 2.4 NR ADMINISTRACYJNY 16				
"GOYA" SŁAWOMIR GIERLIŃSKI ul Szarytek 8/34 ; 63-000 Środa Wlkp. e-mail biuro@gierlinski.pl, tel. 0501 600 050				
inwestor:	INVEST-BUD Bortlisz Sp. J. Kąkolewo, ul. Gruszkowa 7, 64-113 Osieczna			
obiekt:	Budowa budynku mieszkalno-handlowo-usługowego działka ozn. nr ewid. 15/22, Jelenia Góra			
branża:	Architektura – aranżacja			skala:
temat: rysunku:	ARANŻACJA I PIĘTRA, MIESZKANIE NR 2.4			1:100
	imię i nazwisko	nr uprawnień:	data:	podpis:
Projektował:	MGR INŻ. SŁAWOMIR GIERLIŃSKI	WKP/0208/P00K/04	03.2011	
Opracował:	MGR INŻ. MARCIN PASZCZAK		03.2011	
				nr rys. <b>A-33A</b>