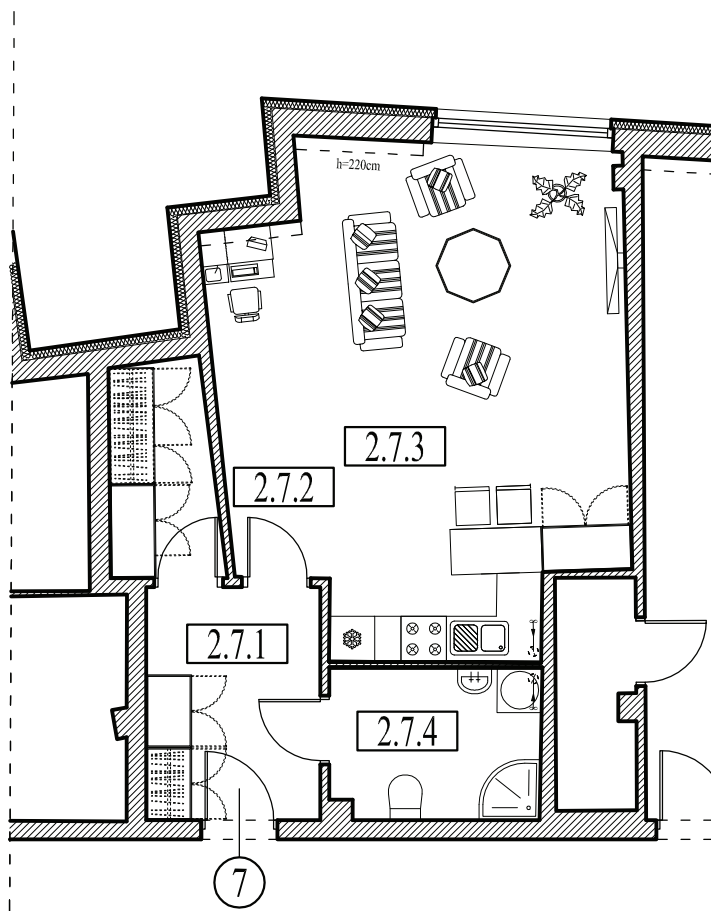


II PIĘTRO				
L.p.	Pomieszczenie	Posadzka	Pow.uz.[m ²]	Pow.pos.[m ²]
MIESZKANIE 2.7		NR ADMINISTRACYJNY 19		
2.7.1	Hol	Płytki	7,08	7,08
2.7.2	Garderoba	Panele	3,94	3,94
2.7.3	Salon + aneks k.	Panele / Płytki	32,74	33,02
2.7.4	Łazienka	Płytki	5,57	5,57
RAZEM			49,33	49,61



MIESZKANIE 2.7, NR ADMINISTRACYJNY 19

"GOYA" SŁAWOMIR GIERLIŃSKI ul Szarytek 8/34 ; 63-000 Środa Wlkp.
e-mail biuro@gierlinski.pl, tel. 0501 600 050

inwestor:	INVEST-BUD Bortlisz Sp. J. Kąkolewo, ul. Gruszkowa 7, 64-113 Osieczna			
obiekt:	Budowa budynku mieszkalno-handlowo-usługowego działka ozn. nr ewid. 15/22, Jelenia Góra			
branża:	Architektura – aranżacja			skala:
temat: rysunku:	ARANŻACJA I PIĘTRA, MIESZKANIE NR 2.7			1:100
	imię i nazwisko	nr uprawnień:	data:	podpis:
Projektował:	MGR INŻ. SŁAWOMIR GIERLIŃSKI	WKP/0208/P00K/04	03.2011	
Opracował:	MGR INŻ. MARCIN PASZCZAK		03.2011	
				nr rys.
				A-39A