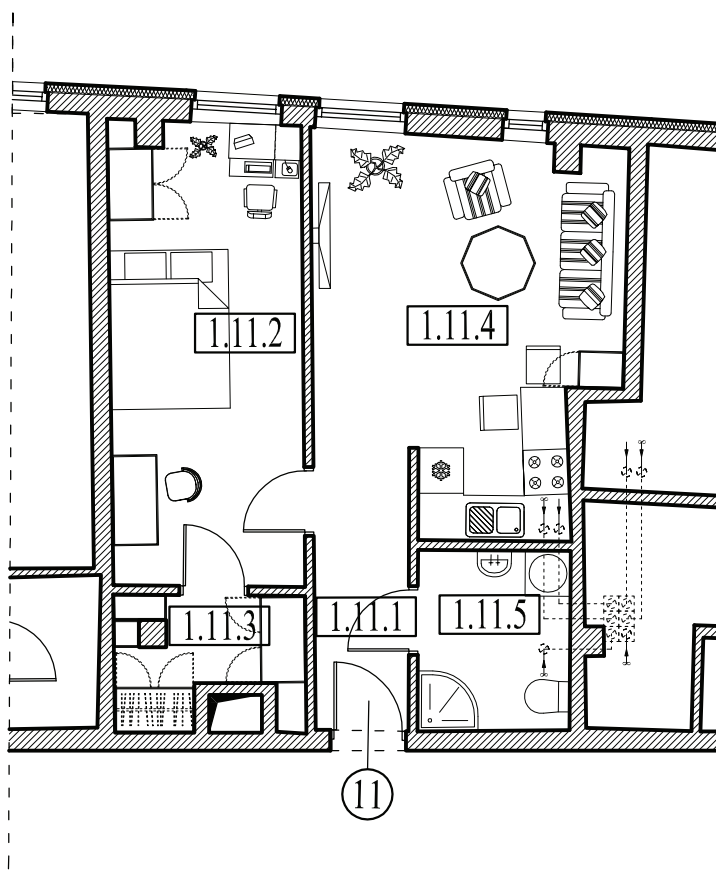


I PIĘTRO				
	Pomieszczenie	Posadzka	Pow.uz.[m ²]	Pow.pos.[m ²]
MIESZKANIE 1.11 NR ADMINISTRACYJNY 11				
1.11.1	Hol	Płytki	4,67	4,67
1.11.2	Sypialnia	Panele	15,54	15,54
1.11.3	Garderoba	Panele	3,89	3,89
1.11.4	Salon + aneks k.	Panele / Płytki	18,78	18,78
1.11.5	Łazienka	Płytki	4,80	4,80
RAZEM			47,68	47,68



MIESZKANIE 1.11, NR ADMINISTRACYJNY 11				
"GOYA" SŁAWOMIR GIERLIŃSKI ul Szarytek 8/34 ; 63-000 Środa Wlkp. e-mail biuro@gierlinski.pl, tel. 0501 600 050				
inwestor:	INVEST-BUD Bortlisz Sp. J. Kąkolewo, ul. Gruszkowa 7, 64-113 Osieczna			
obiekt:	Budowa budynku mieszkalno-handlowo-usługowego działka ozn. nr ewid. 15/22, Jelenia Góra			
branża:	Architektura – aranżacja			skala:
temat: rysunku:	ARANŻACJA I PIĘTRA, MIESZKANIE NR 1.11			1:100
	imię i nazwisko	nr uprawnień:	data:	podpis:
Projektował:	MGR INŻ. SŁAWOMIR GIERLIŃSKI	WKP/0208/P00K/04	03.2011	
Opracował:	MGR INŻ. MARCIN PASZCZAK		03.2011	
				nr rys.
				A-22A