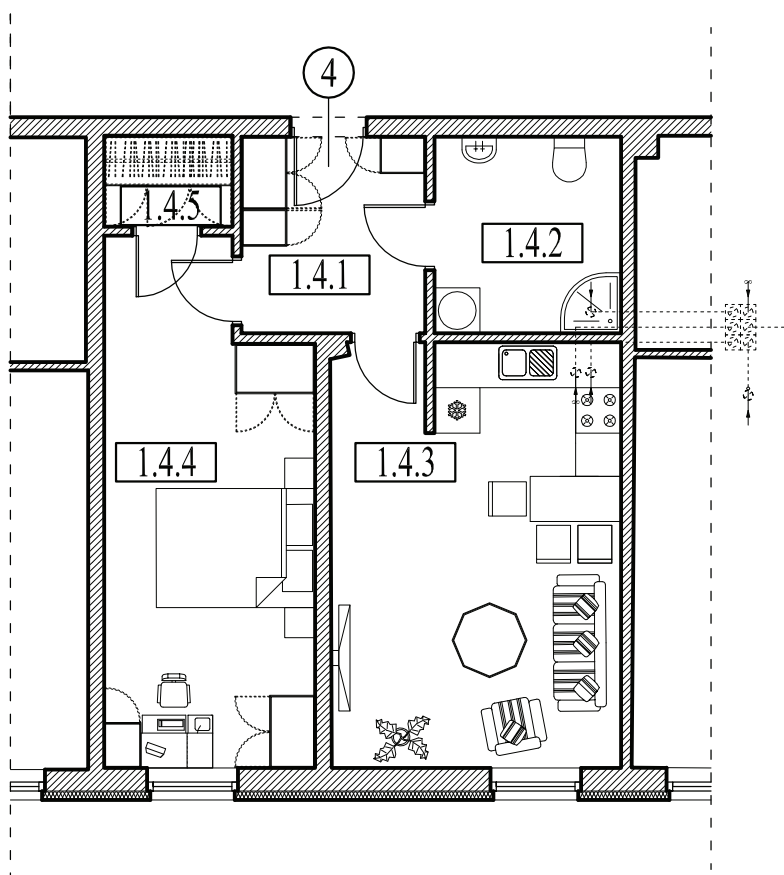


| I PIĘTRO       |                  |                      |                          |                           |
|----------------|------------------|----------------------|--------------------------|---------------------------|
| Pomieszczenie  |                  | Posadzka             | Pow.uz.[m <sup>2</sup> ] | Pow.pos.[m <sup>2</sup> ] |
| MIESZKANIE 1.4 |                  | NR ADMINISTRACYJNY 4 |                          |                           |
| 1.4.1          | Hol              | Płytki               | 6,32                     | 6,32                      |
| 1.4.2          | Łazienka         | Płytki               | 6,42                     | 6,42                      |
| 1.4.3          | Salon + aneks k. | Panele / Płytki      | 21,43                    | 21,43                     |
| 1.4.4          | Sypialnia        | Panele               | 18,08                    | 18,08                     |
| 1.4.5          | Garderoba        | Panele               | 2,04                     | 2,04                      |
| RAZEM          |                  |                      | 54,29                    | 54,29                     |



### MIESZKANIE 1.4, NR ADMINISTRACYJNY 4

"GOYA" SŁAWOMIR GIERLIŃSKI ul Szarytek 8/34 ; 63-000 Środa Wlkp.  
e-mail biuro@gierlinski.pl, tel. 0501 600 050

|                    |  |                  |         |                 |
|--------------------|--|------------------|---------|-----------------|
| inwestor:          | INVEST-BUD Bortlisz Sp. J.<br>Kąkolewo, ul. Gruszkowa 7, 64-113 Osieczna                   |                  |         |                 |
| obiekt:            | Budowa budynku mieszkalno-handlowo-usługowego<br>działka ozn. nr ewid. 15/22, Jelenia Góra |                  |         |                 |
| branża:            | Architektura – aranżacja   |                  |         | skala:          |
| temat:<br>rysunku: | ARANŻACJA I PIĘTRA, MIESZKANIE NR 1.4  |                  |         | 1:100           |
|                    | imię i nazwisko  | nr uprawnień:    | data:   | podpis:         |
| Projektował:       | MGR INŻ. SŁAWOMIR GIERLIŃSKI   | WKP/0208/P00K/04 | 03.2011 |                 |
| Opracował:         | MGR INŻ. MARCIN PASZCZAK   |                  | 03.2011 |                 |
|                    |  |                  |         | nr rys.<br>A-8A |